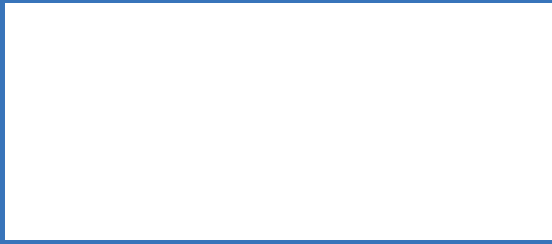


Thank you for joining the EVICT RADON NATIONAL STUDY!



To register your device, please go online and visit:
evictradon.org/home-metric-survey/ or scan the QR code



Register Here



! IMPORTANT

Please note: The password is case sensitive
Please Keep this page with your **Commission ID and Password**
Please Keep your **PRE-PAID** return envelope

1 REGISTER THE START DATE

- Go to evictradon.org, and click on "Start my Test" under the "Radon Testing" tab
- Fill out the Home Metric Survey using the **Commission ID** and **Password**
- Register your test start date and device number (9-digit number on the device)

2 UNWRAP AND PLACE DETECTOR

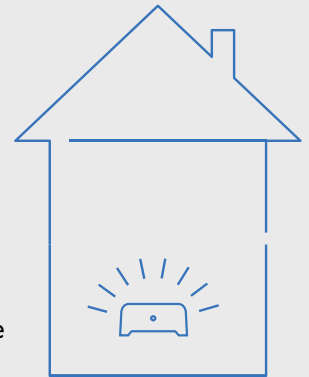


The DOs:

- Unwrap the radon detector from the vacuum-sealed plastic and place the device for 91+ days
- Test the air people breathe by placing the device on the lowest, regularly occupied level of your house (i.e. that someone spends 4+ hours per day)
- For example: Place it at head height (like a bookcase) or on a bedside table

The DO NOTs:

- Do Not place in unoccupied areas such as closets, cupboards, crawlspaces, sumps, or on the floor
- Do Not move the detector, keep it in the same place for the entire duration of the test
- Do Not place near windows, exhaust fans or exterior doors



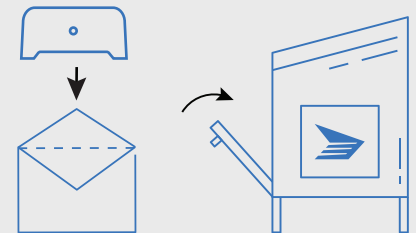
3 WAIT

- A reliable radon reading takes at least 3 months
- Wait **91** to **365** days for the most reliable results

NOTE: Starting in the summer? We recommend testing for at least 6 months

4 REGISTER THE END DATE AND RETURN DETECTOR

- Go to evictradon.org, and click on "End my Test" under the "Radon Testing" Tab
- Register the test end date and fill out the activity pattern survey for the person who enrolled in the study
- Return detector in the PRE-PAID return envelope



5 REVIEW RESULTS

- Results are sent to the email you used to register within 6 - 8 weeks (check your spam folder!)
- Review your results evictradon.org/radon/results/
- If you have questions, reach out! info@evictradon.org

Merci de participer à l'ÉTUDE NATIONALE EVICT RADON!



Pour enregistrer votre détecteur, veuillez aller au lien suivant : evictradon.org/fr/fournir-des-donnees-sur-votre-residence/ ou scanner le code QR



Enregistrez
ici



! IMPORTANT

VEUILLEZ NOTER que le mot de passe est sensible à la casse
VEUILLEZ GARDER cette page qui contient votre **NUMÉRO DE COMMANDE** et votre **MOT DE PASSE**
VEUILLEZ GARDER l'enveloppe de retour **PRÉPAYÉE**

1 ENREGISTREZ LA DATE DU DÉBUT

- Veuillez vous rendre sur evictradon.org/fr/accueil et cliquez sur « Commencer mon test » sous l'onglet « Test de radon »
- Remplissez le formulaire résidentiel en utilisant le **numéro de commande** et le **mot de passe**
- Enregistrez votre date de début et le numéro de votre détecteur (numéro à neuf chiffres sur le détecteur)

2 DESCHELLEZ ET PLACEZ LE DÉTECTEUR

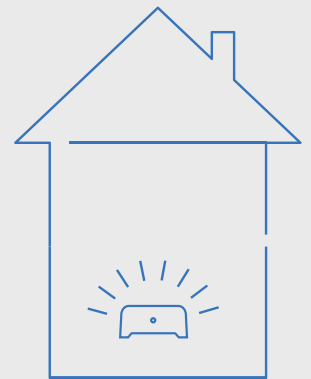


BONNES MÉTHODES DE PRATIQUES:

- Descellez le détecteur de son emballage sous vide et mettez-le en place pour au moins 91 jours
- Testez l'air en plaçant le détecteur à l'étage le plus bas de la résidence régulièrement occupé, où quelqu'un passe au moins 4 heures par jour
- Par exemple : Placez le détecteur à la hauteur de la tête (comme sur une étagère) ou placez-le sur une table de chevet

MAUVAISES MÉTHODES DE PRATIQUES:

- Ne placez pas le détecteur dans des endroits inoccupés tels que des placards, des armoires, des vides sanitaires, des pompes de puisard, ou sur le plancher
- Ne déplacez pas le détecteur : il doit rester au même endroit pendant toute la durée du test (sauf pour le nettoyer)
- Ne placez pas le détecteur près des fenêtres, des ventilateurs d'extraction ou des portes extérieures



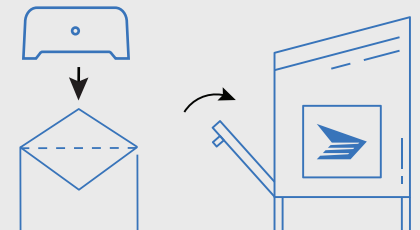
3 ATTENDEZ

- Une mesure fiable du radon prend au moins trois mois
- Le test doit durer de **91 à 365** jours pour des résultats plus fiables

VEUILLEZ NOTER : Si vous commencez votre test en été, nous vous recommandons de tester pour au moins 6 mois

4 ENREGISTREZ LA DATE FINALE ET RETOURNEZ LE DÉTECTEUR

- Rendez-vous sur evictradon.org/fr/accueil/ et cliquez sur « Terminer mon test » sous l'onglet « Test de radon »
- Enregistrez votre date finale et remplissez le formulaire sur vos habitudes d'activités
- Retournez le détecteur dans l'enveloppe de retour PRÉPAYÉE fournie



5 EXAMINEZ LES RÉSULTATS

- Les résultats sont envoyés à l'adresse courriel que vous avez enregistrée, après 6 à 8 semaines (vérifiez votre pourriel ou « spam » au cas où)
- Examinez vos résultats sur le site evictradon.org/fr/le-radon/resultats/
- Si vous avez des questions, veuillez nous contacter par courriel à info@evictradon.org